

PRÉSENTATION SOLIHA

SOLIHA 03 – CDHU SOLIHA 58



SOLIHA
SOLIDAIRES POUR L'HABITAT

SOMMAIRE

1

Une association au service des particuliers et collectivités

2

Notre approche

3

Contact

1

**Une association au
service des
particuliers et
collectivités**



SOLIHA un acteur local de l'amélioration de l'habitat

Membres du 1^{er} réseau associatif national du secteur de l'amélioration de l'habitat

SOLIHA Allier, une association sociale locale au service des particuliers, des collectivités et des institutions sociales

SOLIHA
SOLIDAIRES POUR L'HABITAT

ALLIER

Une expertise reconnue dans la lutte contre l'habitat indigne

SOLIHA Allier a pour objectif de favoriser le maintien et l'accès dans l'habitat des personnes défavorisées, fragiles et vulnérables.

Une expertise technique et d'accompagnement sur les projets de rénovation des propriétaires et des copropriétés

SOLIHA
SOLIDAIRES POUR L'HABITAT

Membre d'un réseau d'associations

**Fédération nationale
SOLIHA**

Réunion des fédérations PACT et HD



Union Régionale SOLIHA



SOLIHA Allier

SOLiHA
SOLIDAIRES POUR L'HABITAT

SOLIHA 03 Une équipe locale au service des particuliers



SOLIHA 03 Une équipe locale au service des particuliers

Des particuliers

via l'amélioration des conditions de logement des ménages modestes



Rénovation énergétique

Maintien à domicile et autonomie



Lutte contre l'habitat indigne

Des collectivités

via l'accompagnement dans la réalisation de leur diagnostic territorial et la mise en œuvre de leur stratégie en matière d'habitat

Revitalisation des centres-bourgs et des quartiers fragilisés
Redynamisation des copropriétés fragilisées



Mise en œuvre de programmes d'amélioration de l'habitat

Les missions de SOLIHA 03 en chiffre

4

Suivi animation de
programme
d'amélioration de
l'habitat

449

Ménages accompagnés
en 2021 sur des projets
d'amélioration de
l'habitat

4

Conventions à initiative
associative

16

Logements sociaux gérés

2

Notre approche



Des missions orientées autour de 3 axes forts

Lutte contre la précarité énergétique

- Accompagnement des propriétaires sur des projets globaux d'économie d'énergie.
- Amélioration du confort pour les personnes en privation

Maintien à domicile

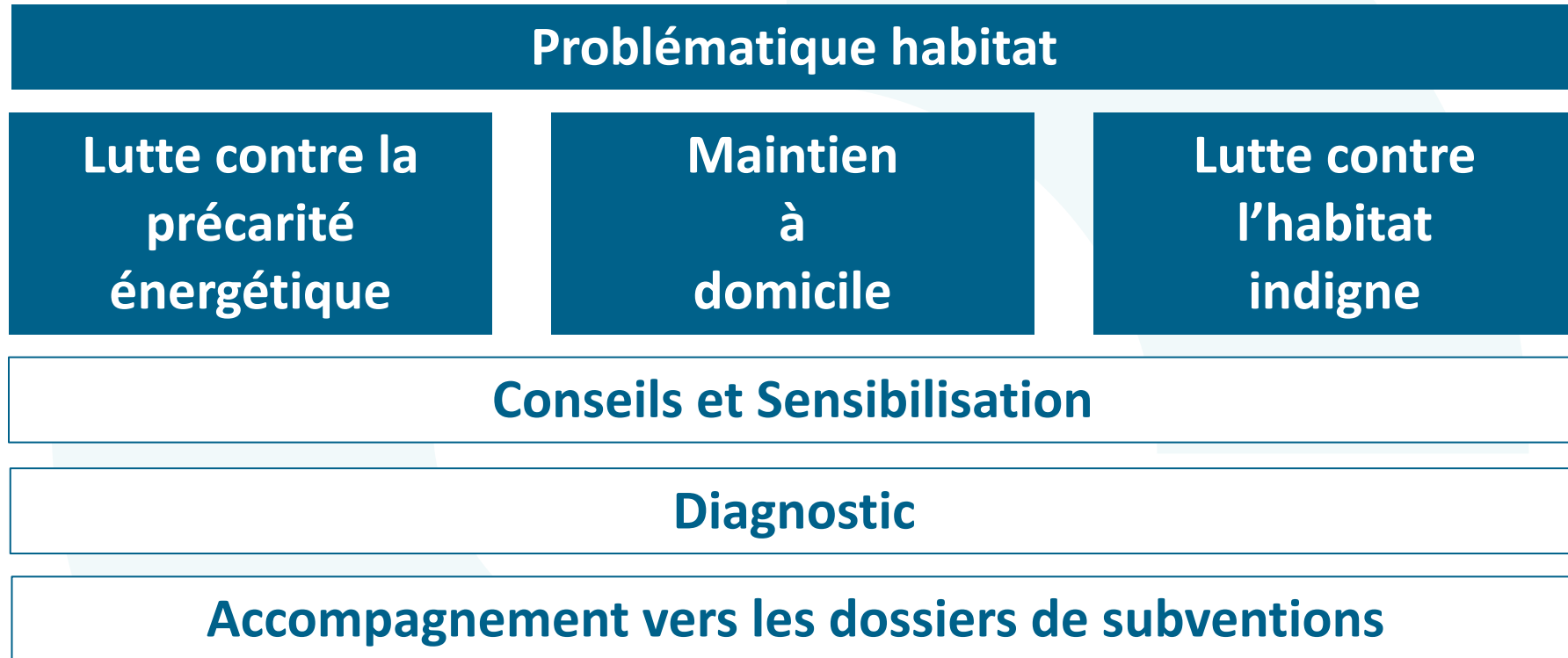
- Accompagnement des propriétaires vers des solutions travaux et des solutions techniques pour le maintien à domicile pour limiter les risques de chute et faciliter les gestes du quotidien

Lutte contre l'habitat indigne

- Diagnostic pour le respect de la décence des logements pour la CAF
- Accompagnement des propriétaires qui logent dans des logements dégradés (insalubrité, péril, etc.)
- Accompagnement vers le relogement

Questions transversales : accompagnement social, amélioration du confort, minimisation des risques pour la santé des occupants

L'accompagnement des propriétaires



TRAVAUX

La sensibilisation et le conseil



Cet habitat est-il aux normes ?
Découvrez-le avec l'aide d'un accompagnateur !

The diagram illustrates a mobile housing unit with a red roof and a white and orange exterior. A large green arrow points upwards from the exterior view to a top-down view of the unit. This top-down view is divided into three circular callouts: a bedroom with a bed and a nightstand, a kitchen with a sink and stove, and the exterior of the unit. Each callout contains a question mark and an exclamation mark icon, indicating areas of concern or questions about the unit's compliance with standards.

Diagnostics

Diagnostic des usages

- Analyse des usages et des pratiques des occupants
- Préconisations de travaux et de solutions techniques par rapport au niveau de dépendance des occupants.
- Echanges avec des ergothérapeutes sur des cas spécifiques.

Diagnostic technique du logement

- Caractéristique du bien
- Analyse des pathologies du logement
- Réalisation de grilles de dégradation d'insalubrité ou de décence des logements
- Analyse des performances énergétiques avant et après travaux.
- Préconisations a apporté en relation avec le contexte du bien.

Analyse sociale du ménage

- Contexte du ménage :âge, nombre d'occupants du logements, revenus du ménages, etc.

Accompagnement

Diagnostic des usages

- Analyse des usages et des pratiques des occupants
- Préconisations de travaux et de solutions techniques par rapport au niveau de dépendance des occupants.
- Echanges avec des ergothérapeutes sur des cas spécifiques.

Diagnostic technique du logement

- Caractéristique du bien
- Analyse des pathologies du logement
- Réalisation de grilles de dégradation d'insalubrité ou de décence des logements
- Analyse des performances énergétiques avant et après travaux.
- Préconisations a apporté en relation avec le contexte du bien.

Analyse sociale du ménage

- Contexte du ménage :âge, nombre d'occupants du logements, revenus du ménages, etc.

Accompagnement vers les aides (Anah, caisse de retraite, mutuelles, autres financeurs, Fondation Abbé Pierre)

Exemple de réalisations DALIAA



L'autisme représente un véritable défi de santé publique, auquel il est urgent de répondre.

Il existe peu de projets d'accès au logement en France à destination du public adulte avec des troubles autistiques. Proposer un concept d'habitat adapté aux besoins d'un public sans pour autant le stigmatiser est un enjeu déterminant pour leur inclusion et leur épanouissement.

L'écrasante majorité des personnes avec autisme est, à l'heure actuelle, accueillie dans des structures non spécifiques et parfois mal adaptées. Trop fréquent reste l'hébergement directement à la charge des parents dans le cadre familial avec toutes les conséquences et les problématiques que cela suppose.



Cabinet d'architecture C.G.M. Mathias Cathébras

Exemple de projet l'opération BBC solidaire



Suite aux propositions de la Convention citoyenne pour le climat, SOLIHA lance le programme « BBC Solidaires : 100 % rénové, 100 % financé, 100 % accompagné ».

Il s'agit de lutter contre les passoires thermiques et de démontrer que les logements énergivores occupés par des ménages modestes et très modestes, peuvent être transformés en logement BBC avec un reste à charge proche de 0.

Marjolaine Meynier-Millefert, co-animatrice du plan rénovation énergétique, parraine ce programme, dont la méthodologie a été co-construite par un collectif d'acteurs. L'objectif est de lancer une dynamique « BBC Solidaire : 100 % rénové, 100 % financé, 100% accompagné

Exemple de réalisation suivi animation du Permis de Louer d'Imphy

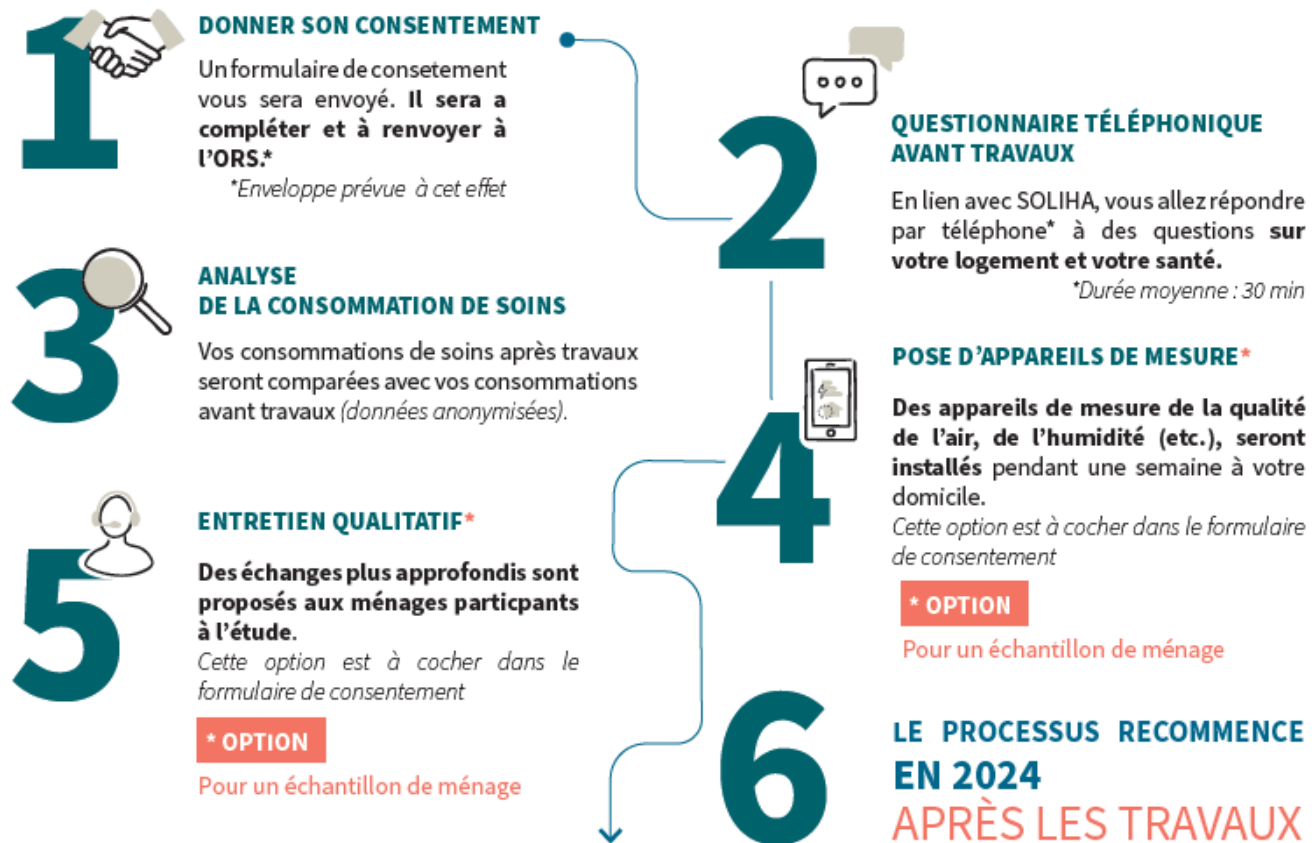


La commune d'Imphy était confrontée par des logements loués dans son centre-ville en mauvais état. Cela impliquait une hausse de la vacance et un nombre important de dossiers suivis dans le cadre du PDLHI de la Nièvre.

La commune a souhaité mettre en place un permis de louer avec autorisation. Un dispositif coercitif qui impose la visite du logement qui va être loué afin qu'un diagnostic soit réalisé pour contrôler le respect du décret décence.

Soliha Nièvre intervient pour réaliser les diagnostics pour que la commune se prononce sur l'autorisation ou non de louer, et le levé des réserves.

Exemple de réalisation Rénov' santé



« 8 français sur 10 affirment que leur logement a un impact majeur sur leur santé » Enquête Cogedim Opinionway (2021).

Déployée sur 5 départements de la région Auvergne-Rhône-Alpes (Ardèche, Isère, Puy-de-Dôme, Loire et Savoie), l'étude Rénov'Santé a pour objectif de mesurer l'évolution de la consommation de soins et de la santé perçue avant et après travaux.

La participation à l'étude Rénov'Santé est proposée à 1.000 ménages résidents sur les territoires ciblés, dont le logement fait l'objet d'une rénovation énergétique en 2022 accompagnés par SOLIHA et les Compagnons Bâisseurs.

3

Contact



Nous contacter



Pour des informations complémentaires

Un numéro de téléphone :

04 70 28 45 78 (agence) - 06 85 07 53 71 (portable)



Une adresse mail :

allier@soliha.fr et h.bruyant@soliha.fr



SOLiHA

SOLIDAIRES POUR L'HABITAT